

# TEXTÚRA

**BÁZA BIELY**

VNÚTORNÝ MALIARSKY NÁTER



- **Vytvára štruktúru štku** (napr. na sadrokartóne)
- **Zakrýva drobné nerovnosti**
  - po oprave inštalácií (napr. elektrina, voda)
  - po škrabaní starších náterov a omietok
- **Výber z viac než 10 000 odtieňov**

## VLASTNOSTI

**Primalex TEXTÚRA** použitím vhodného plniva s jemnou zrnitosťou umožňuje vierohodné napodobenie jemnej štukovej štruktúry formou oteruvzdorného náteru s veľmi dobrou krycou schopnosťou. Súčasne vďaka možnosti jej tónovania v kolorovacích automatoch Primalex, ponúka vytvorenie viac než 10 000 odtieňov. Na biele nátery je využiteľná nenatónovaná báza L.



### POUŽITIE

Veľmi vhodná na napodobenie jemného štukového povrchu na hladkých podkladoch a zjednotenie štruktúry stien po drobných opravách (napr. inštaláciách) alebo po oškrabaní starších náterov z omietok vo všetkých typoch interiérov.



### PRÍPRAVA PODKLADU

Všetky povrchy a zariadenie, ktoré nemajú byť znečistené, dôkladne zakryte. Povrchy určené k maľbe musia byť pevné, suché, zbavené nečistôt, vosku, mastnoty a farbu odpudzujúcich častíc.

**Nové omietky vápenno-cementové a cementové** - Nové minerálne omietky musia byť vyzreté min. 4 týždne. Na takto vyzreté omietky aplikujte základný penetračný náter Primalex Univerzálnou penetráciou príp. Hĺbkovou penetráciou. Prípadné opravy musia byť dostatočne zatvrdnuté a vyschnuté (až 4 týždne podľa hrúbky nanesej vrstvy). Takto opravené podklady odporúčame penetrovať Primalex Hĺbkovou penetráciou. Vždy postupujte podľa návodu na použitie na etikete príslušného výrobku.

**Sadrové omietky** - Sadrové omietky odstrániť jemne obrúste, očistite od prachu a ošetrte základným náterom (penetráciou) - Primalex Univerzálnou príp. Hĺbkovou penetráciou podľa návodu na použitie výrobku.

**Sadrokartónové dosky** - Pre zjednotenie nasiakavosti podkladu penetrujte 2 x správne pripravené a v spojoch prebrúsené povrchy (najskôr lokálne vo vytmelených spojoch, následne po min. 2 hodinách po celej ploche) Primalex Univerzálnou penetráciou príp. Hĺbkovou penetráciou podľa návodu na použitie výrobku.

**Betón, pórobetón** - Povrchy s usadenými nečistotami alebo zrnitou vrstvou, ktoré uvoľňujú prach, mechanicky očistite alebo umyte vodou. Po mokrom čistení a pred ďalším ošetrením nechajte plochy dostatočne preschnúť. Základný náter potom vykonajte Primalex Univerzálnou príp. Hĺbkovou penetráciou podľa návodu na použitie výrobku.

**Staršie súdržné nátery** - Pôvodné nátery alebo ich nepríhnavé časti zbavte prachu a mechanických nečistôt. Prípadné mastnoty odstráňte umytím mydlovým roztokom. Drobné defekty opravte vhodným práškovým tmelom alebo jemnozrnnou vnútornou stierkou. Väčšie trhliny je potrebné vyspraviť vhodným akrylátovým tmelom. Opravované povrchy s rozdielnou

nasiakavosťou a menej pevné povrchy penetrujte Primalex Hĺbkovou penetráciou podľa návodu na použitie.

**Staršie nesúdržné nátery** - Nepríhnavé nátery alebo ich časti dôkladne odstráňte obrúsením, oškrabaním, umytím či použitím kefy. Po mokrom čistení nechajte plochy dostatočne preschnúť. Opravované povrchy s rozdielnou nasiakavosťou a menej pevné povrchy penetrujte Primalex Hĺbkovou penetráciou podľa návodu na použitie.

**Povrchy napadnuté plesňami** - Z napadnutého povrchu odstráňte plesne alebo huby mechanickou cestou za mokra (napr. oškrabaním, použitím kefy alebo utretím). Plochy ošetrte vhodným dezinfekčným prostriedkom proti plesňam a nechajte dostatočne vyschnúť. Následne použite Primalex Fungicídnu penetráciu v kombinácii s náterom Primalex MYKOSTOP (podľa návodu na použitie u daného výrobku).

**Povrchy so škvrnami od nikotínu, vody, sadzí** - Znečistenie od nikotínu a sadzí alebo masné škvrny umyte vodou s pridaním čistiaceho prostriedku pre domácnosť rozpúšťajúceho tuky a nechajte dostatočne vyschnúť. Zasnútené škvrny od vody očistite kefou za sucha. Následne použite Primalex Univerzálnu (príp. Hĺbkovú) penetráciu v kombinácii s náterom Primalex IZOPRIM (podľa návodu na použitie u daného výrobku).

**Lokálne miesta pre opravu** - Drobné defekty opravte vhodným práškovým tmelom alebo jemnozrnnou vnútornou stierkou. Väčšie trhliny je potrebné opraviť vhodným akrylátovým tmelom. Opravované povrchy s rozdielnou nasiakavosťou a menej pevné povrchy penetrujte Primalex Hĺbkovou penetráciou podľa návodu na použitie.



### PRÍPRAVA NÁTEROVEJ HMOTY

Pred použitím náterovú hmotu v obale dôkladne premiešajte (nevmiešajte vzduchové bubliny). Potrebné množstvo farby vypočítajte podľa výmery jednotlivých plôch a údajov o priemernej výdatnosti. Riedenie vykonávajte podľa nižšie uvedenej tabuľky a opäť dôkladne premiešajte.

#### Riedenie

<b>1. vrstva</b>	max. 5% (t.j. 0,05 l pitnej vody na 1kg farby)*
<b>2. vrstva</b>	neriedený

\*podľa nasiakavosti podkladu



### TECHNICKÉ ÚDAJE

<b>Belosť</b> (% BaSO <sub>4</sub> )	min. 89
<b>Objemová hmotnosť</b> (kg/l)	1,58
<b>Obsah prchavých látok</b> (%)	max. 40
<b>Prídržnosť k betónu</b> (MPa)	min. 0,4
<b>Priepustnosť pre vodnú paru</b> s <sub>d</sub> (m)	max. 0,07
<b>Odolnosť proti oteru za sucha</b> (stupeň)	0

### INFORMÁCIE O PRODUKTE

<b>Balenie</b>	1l; 5l
<b>Farebnosť</b>	biela, báza L - Kolorovací systém Primalex*
<b>Výdatnosť v jednej vrstve</b> (m <sup>2</sup> /kg)	4,5 - 6
<b>Základné zloženie</b>	Vodná suspenzia titánovej bieloby, kaolínu, mastenca, jemne a stredne mletých vápencov, mastenca, ďalších funkčných plnív, karbomethylcelulózy, organickej disperzie a chemických adítív.

\* Pre aplikáciu do interiérov je možné vyberať odtiene zo vzorkovníka **PPG Colour system 1950 odtieňov NCS** a taktiež z iných vzorkovníkov dostupných na našich Miešacích centrách Primalex.



## APLIKÁCIA

Takto pripravenú náterovú hmotu je možné ihneď nanášať valčekom (viď Odporúčané pracovné prostriedky) pri teplote +5°C až +25°C. Aby ste dosiahli optimálny výsledok, odporúčame rýchle nanosenie náteru na čo najväčšiu ucelenú plochu a následne dôkladné rozvalčekovanie na rovnomernú vrstvu a textúru. Pre „plnší“ vzhľad a rovnomernú štruktúru je ideálne nanášať náter v dvoch vrstvách, pričom druhú vrstvu aplikujte až po dôkladnom zaschnutí tej predchádzajúcej. Ak chcete zachovať jednotný celkový vzhľad povrchu stien v interiéri alebo požadujete odtiene, ktoré nie je možné namiešať (t.j. stredné a syté) v náterovej hmote Primalex TEXTÚRA, je možné pre finálnu úpravu vybrať z odpovedajúcich náterov zn. Primalex v požadovanom odtieni a príslušnej kvalite odporúčané vašim predajcom.

Znečistené miesta, náradie a pracovné pomôcky je potrebné umyť pred zaschnutím náteru.



## DOBA SCHNUTIA

Náter je suchý na dotyk po cca 2 hodinách. Ďalšiu vrstvu aplikujte po 2-4 hodinách (údaje platné pre jednu vrstvu náteru pri štandardnej hrúbke a podmienkach T = 20°C a relatívnej vlhkosti vzduchu 50%). Odolnosť čerstvo natretých plôch voči bežnému poškodeniu je za štandardných podmienok dosiahnutá najneskôr za 24 hodín. Nižšia teplota vzduchu alebo vyššia vlhkosť môžu predĺžiť dobu schnutia.



## ODPORÚČANÉ PRACOVNÉ PROSTRIEDKY

### Náradie pre aplikáciu náterovej hmoty:

KVALITNÉ ROVNÉ POVRCHY (hladké štukové omietky):

**Polyamidový valček** s dĺžkou vlasu 12 mm

HRUBŠIE POVRCHY (štruktúrované omietky, staršie nerovné omietky, staré maľby, a pod.):

**Polyamidový valček** s dĺžkou vlasu 12 mm

**Štetec** - kombinácia prírodných a umelých vlákien (na detaily a plochy nedostupné valčekom);

**Prostriedky na očistenie povrchov pred maľovaním** - vysávač (príp. zmeták); mydlový roztok;

**Materiál na opravy** prasklín a nerovností povrchov - vhodná jemnozrnná vnútorná stierka (I,II) alebo práškový tmel, vhodný akrylátový tmel alebo akrylátový štukový tmel;

**Základná náterová hmota** na zjednotenie nasiakavosti podkladu a zvýšenie prídržnosti vrchného náteru - podľa charakteru podkladu použite vhodný typ Primalex Penetrácie (viď Príprava podkladu);

**Náradie na odstránenie starých náterov príp. na opravy** - špachtľa, prípadne hladítko (nerezové, molitanové); brúsna mriežka (príp. brúsny papier) alebo profi brúsiace zariadenie vrátane odsávania;

**Materiál pre ochranu proti znečisteniu nenatieraných povrchov** - zakrývacie fólie, netkané textilie a pásy.



## ÚDRŽBA A OBNOVA HOTOVÝCH POVRCHOV

Pre dlhodobé zachovanie štandardných úžitkových a dekoratívnych parametrov náteru je vhodné vykonávať jednoduchú údržbu natretých povrchov. Usadený prach a iné voľné nečistoty odstráňte metlou alebo povysávajte.

Povrchy, u ktorých nie je možné nečistoty alebo škvrny uvedeným spôsobom odstrániť, ošetríte renovačným náterom (viď Aplikácia náterovej hmoty).



## BEZPEČNOSŤ PRI PRÁCI A EKOLÓGIA

Pri práci s náterom **Primalex TEXTÚRA** nejedzte, nepite a nefajčite. Odporúčame chrániť si oči okuliarmi s bočnými

chráničmi a zabezpečiť vetranie miestnosti. Pri požití vypláchnite ústa vodou. Pokiaľ dôjde k zasiahnutiu očí, vypláchnite ich prúdom vody. Pri pretrvávajúcich ťažkostiach vyhľadajte lekára. Pokožku po umytí ošetrte regeneračným krémom.

**P101** - Ak je potrebná lekárska pomoc, majte k dispozícii obal alebo etiketu výrobku.

**P102** - Uchovávajte mimo dosahu detí.

Obsahuje reakčnú zmes zloženú z týchto látok: 5-chlór-2-metyl-4-izotiazolín-3-ón [ES č. 247-500-7]; a 2-metyl-2H-izotiazol-3-ón [ES č. 220-239-6] (3:1). Môže vyvolať alergickú reakciu.

## VOC

**IIA/a**; maximálna hraničná hodnota obsahu VOC je **30 g/l** (2010); tento výrobok obsahuje max. **2 g/l** VOC v stave pripravenom na použitie vrátane pigmentových pást na tónovanie.

Nepoužitú farbu (pokiaľ nebola nariadená vodou) uchovajte v dobre uzatvorenom obale pre prípadné opravy. Výrobok si pri predpísanom spôsobe skladovania v uzatvorenom obale zachová úžitkové vlastnosti minimálne do dátumu uvedenom na obale. Obal je úplne recyklovateľný. Zneškodnite obsah a nádobu v súlade s miestnymi, oblastnými, národnými a medzinárodnými predpismi. Zvyšky výrobku: O 08 01 12 Odpadové farby a laky iné, ako uvedené 08 01 11; Obaly čisté: O 15 01 06 Zmiešané obaly.

Podrobnejšie informácie je možné nájsť v Karte bezpečnostných údajov k výrobku, ktorý je k dispozícii buď na vyžiadanie alebo k stiahnutiu na [www.primalex.sk](http://www.primalex.sk).

V prípade potreby odstránenia starých (pôvodných) náterov zn. Primalex postupujte podľa odporúčaní (viď Príprava podkladu).

Pri odstraňovaní používajte prostriedky pre ochranu dýchacích ciest, ochranné okuliare a zabezpečte dobré vetranie miestnosti. Dodržiavajte základné hygienické predpisy - nejedzte, nepite a nefajčite.

Zvyšky odstráneného výrobku likvidujte pod kódom odpadu O 17 09 04 - Zmiešané odpady zo stavieb a demolácií iné ako uvedené v 170901; 170902; 170903.



## SKLADOVANIE

SKLADOVAŤ PRI TEPLOTE +5°C až +35°C. NESMIE ZAMRZŇUŤ! NEPOŽÍVATEĽNÉ.

Tento výrobok si pri predpísanom spôsobe skladovania v uzatvorenom obale zachováva úžitkové vlastnosti minimálne do dátumu uvedeného na obale (t.j. 36 mesiacov).



## OSTATNÉ INFORMÁCIE

Informácie poskytnuté v tomto technickom liste sú zostavené na základe laboratórnych poznatkov a našich odborných skúseností s cieľom, aby pri použití výrobku boli dosahované čo najlepšie výsledky na profesionálnej úrovni.

Za škody spôsobené nesprávnym použitím výrobku či jeho nevhodným výberom nepreberáme žiadnu zodpovednosť. Preto odporúčame kupujúcemu alebo užívateľovi odborne a remeselne správne naše materiály vyskúšať, či sú vhodné k predpokladanému použitiu za daných podmienok v objekte.

Tento technický list stráca svoju platnosť vydaním jeho novelizácie. Výrobca si vyhradza právo možných neskorších zmien a doplnkov.

Dátum poslednej revízie 03/2017.

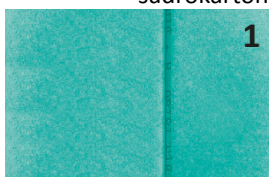
Sledujte prípadné aktualizácie Technického listu aj na [www.primalex.sk](http://www.primalex.sk).


**PRÍLOHY**

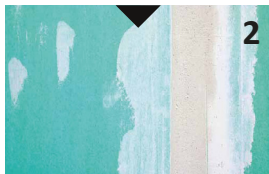
Ako dosiahnuť dokonalý a profesionálny výsledok?

**VYTVÁRA JEMNÚ ŠTRUKTÚRU ŠTUKU**

Neupravený sadrokartón



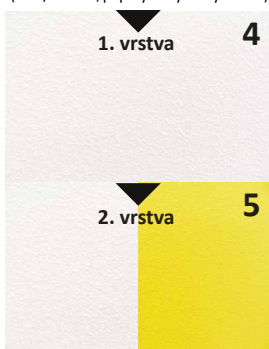
Zašpárovaný sadrokartón



Penetrovaný sadrokartón (+Primalex Hĺbková PENETRÁCIA)



Aplikácia Primalex TEXTÚRA (biela/farebná, príp. vybraný ready mix PX)


**ZAKRÝVA DROBNÉ NEROVNOSTI PO OPRAVE ELEKTRINY ALEBO INÝCH INŠTALÁCII**

Vysekaná dlažba na elektroinštaláciu



Drážka krytá maltou



Vyštukovaná drážka (+Primalex Hĺbková PENETRÁCIA)



Aplikácia Primalex TEXTÚRA (biela/farebná, príp. vybraný ready mix PX)


**ZAKRÝVA DROBNÉ NEROVNOSTI PO ŠKRABANÍ STARŠÍCH OMIETOK**

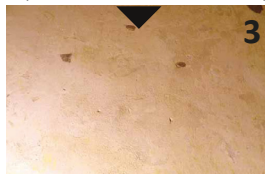
Východiskový stav - lokálne praskliny, olupovanie



Ryhy, vrypy, odpadnutá omietka



Opravené defekty - štuk, tmel (+Primalex Hĺbková PENETRÁCIA)



Aplikácia Primalex TEXTÚRA (biela/farebná, príp. vybraný ready mix PX)

